

GO1 ON-OFF PRO



MADE TO LAST.
HIGH-PERFORMING.
EVERYWHERE.

PROUD SPONSOR OF



PROMETEAON

OFFICIAL TYRE PARTNER



Discover more on [prometeon.com](https://www.prometeon.com)

Copyright © 2023 Prometeon Tyre Group S.r.l. The PIRELLI logo is a trademark used by Prometeon Tyre Group S.r.l. under license. Prometeon Tyre Group S.r.l. reserves the right to modify the contents of this publication without prior notice. The data included in the leaflet may change after updates

PROMETEAON



トレッド摩耗が激しい
条件下でも活躍する最新世代の混合タイヤ

耐久性

このタイヤラインの専用技術とストーンインジェクターによって強化された構造は、カーカスの損傷を防ぎ、タイヤ寿命末期のカーカスの有用性を高めています。さらに、改良され最適化された接地圧は、部分的なタイヤの偏摩耗を防ぎ、タイヤの寿命を延ばします。

効率性

トレッドパターンの寸法とデザインを変更し、トラクションを向上させました。さらに、半密閉型ショルダーにより、走行性能と抵抗力が向上しています。

安全性

新しいG01 On-Off Pro Multiaxle (G01オンーオフプロマルチアクスル)のトレッドパターンは、より高い走行性能、安全性、信頼性を提供します。

G01 ON-OFF PRO

新しい2層構造のトレッドコンパウンドは、発熱を抑え、転がり抵抗と一体性を高め、優れたタイヤ寿命を実現。

トレッド幅を広く、溝を深くした最適化されたパターン設計によって、様々な路面状況での走行性能が向上しています。

タイヤの溝には段差が内蔵されており、石の噛み込みや下地ベルトへの貫通のリスクを低減します。

浅めのポケットと頑丈なショルダーが、摩耗の均一性を促進。

革新的なバンパーテクノロジーは、トレッドの動きを抑え、あらゆる使用条件下でトラクション、グリップ力、安全性を損なうことなく、センターブロックの規則的な摩耗を実現するよう設計されています。



△ ALLOWED

PROMETEON

PIRELLI
TRUCK BUS AGRO OTR

G01 ON-OFF PRO



主要なパフォーマンスの改善点

- +10%** 強化された構造による耐久性の向上
- +10%** 新しいトレッドコンパウンドによる耐久性
- +5%** 新しいトレッドコンパウンドとトレッドデザインにより、長距離走行と、均一な摩耗を実現
- +5%** 新しいトレッド形状と寸法による安全性の向上

*G88/G:01sと比較



電気自動車

電気自動車に装着された場合、Serie 01 Pro tyres (セリエ01プロタイヤ)は優れた性能を発揮します。

- 燃費
- フットプリント
- トレッドコンパウンド
- 転がり抵抗

プロメテオンは、すべての最新世代のタイヤが電気自動車に適していることを証明しています。

当社の技術パッケージにより、以下のようなEV使用に関連した最大の課題を解決する、効率的な方法を提供します。

- バッテリー重量
- 使用中の急速放電
- 加速時に発生する高トルク

PROMETEON
engineered

プロメテオン・テクノロジーを採用した**R01 PRO STEER, MULTIAXLE & DRIVE (R01プロステア、マルチアクスルアンドドライブ)**はクラス最高の効率性をもたらします。



FRC
FFULLY RUBBERIZED CORDS

(フルラバーコード)

ベルト構造を構成するゴム引きコードケーシングの耐疲労性を保証します。



SATT
SPIRAL ADVANCED TECHNOLOGY

(スパイラル先端技術)

トラック用 -三つのベルト

均一な摩耗、タイヤ寿命の延長、リトレッド性、ハンドリングの向上を保証するベルト構造。

*一部サイズのみ



DUAL LAYER TREAD COMPOUND(デュアルレイヤートレッドコンパウンド)/

HIGH SILICA FORMULATION COMPOUND

(ハイシリカフォーミュレーションコンパウンド)

トレッドコンパウンドは設計され、数え切れないほどの条件下でテストされました。ウェットグリップ、低発熱による転がり抵抗の向上、低温下での構造的完全性を保証。



CROSS OVER BEAD (クロスオーバー・ビード)

強化ビードは、長方形ワイヤースチールの新しい形状と組み合わせ、ケーシングの全ライフサイクルにおいて、より高い柔軟性とビード着座性、そして優れた耐久性を兼ね備えています。

強化ビードは高荷重に対する優れた耐性を保証します。



PROGEC
PRO GREEN ENDURING COMPOUND

(プログリーンエンデュアリングコンパウンド)

カーボンブラックとフィラーを新たに配合した新世代のコンパウンドは、高い耐摩耗性、高い走行距離、引き裂き強度を保証し、環境に配慮した持続可能な新素材でタイヤの寿命を最後まで伸ばす。



SSRP
STEP SHOULDER RIB PROFILE

(ステップショルダーリブプロフィール)

革新的なショルダートレッドプロフィールにより、接地圧を適切に分散し、均一な摩耗と走行距離を実現。

*275/70R22.5のみ



HBW

HEXAGONAL BEAD WIRE

(ヘキサゴナルビードワイヤー)

六角形のビードワイヤーは高い柔軟性を保証し、装着を容易にします。リトレッドが可能のため、タイヤの寿命は一度だけではありません。

*275/70R22.5のみ



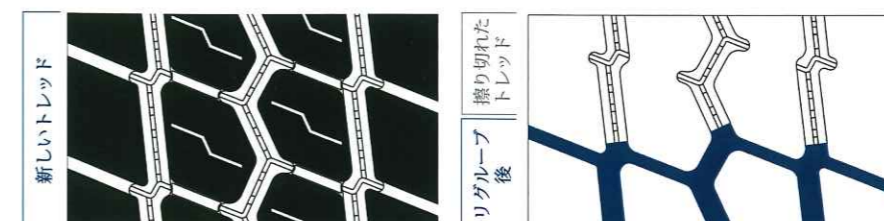
G01 ON-OFF PRO MULTIAXLE

サイズ	IP コード (5桁)	ロードインデックス/ スピードコード	断面幅[MM]	全体直径[MM]	静荷重半径[MM]	ローリングサークル [MM]	リム径*	トレッド溝の深さ [MM]	トレッド部幅 [MM]	**
275/70 R 22.5	6012400	148/145K	285	963	451	2937	8.25 (7.50)	15.5	250	V
265/70 R 19.5	6012100	144/142J	260	869	408	2650	7.50 (6.25 8.25)	14	216	V

*下線は計測リム

**開発中

リグループ



最大リグループ再深さ：2 mm - 最大リグループ幅：8 mm